

Instrucciones de instalación  
leer el reverso de esta página



El Óvalo de DuPont, DuPont™, The miracles of science™, y Tyvek® son marcas o  
marcas registradas de DuPont o de sus entidades afiliadas.

DuPont™  
**Tyvek®**  
**Cubierta Extra**  
1,5 x 50m

DuPont™  
**Tyvek®** 1,5 x 50m  
**Cubierta Extra**



**Ravago Plásticos SA**  
C.tra Alcover, s/n  
Vilallonga 43141  
Tél.: 0034 977 840 421  
Fax: 0034 977 842 187  
e-mail: ravago@ravago.es  
www.ravago.es



643-11-05 ES

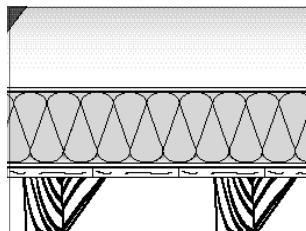


PE / PP



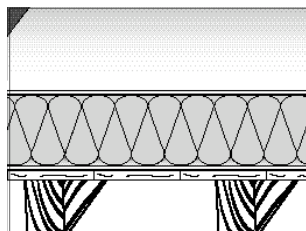
*The miracles of science™*

# Tyvek® Cubierta Extra



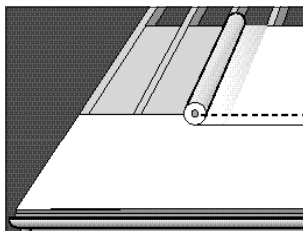
Se recomienda colocar DuPont™ Tyvek® Cubierta Extra encima del aislamiento (preferentemente transpirable como los paneles de viruta de madera, el corcho, la lana de roca, etc...) siempre en la capa más externa de la cubierta, sólo debajo de los rastreles (en caso de existir) y de la teja o de la pizarra.

Tyvek® Cubierta Extra se extiende horizontalmente (de forma perpendicular a la pendiente del tejado) y las distintas láminas se solapan y se fijan con la cinta adhesiva o bien con clavos al fijar los rastreles, sin riesgo de desgarro. El uso de clavos no altera las propiedades de impermeabilidad del producto.

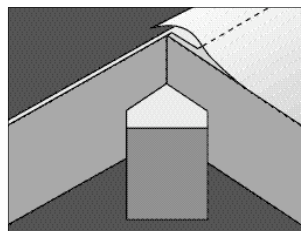


El valor  $S_d = ca. 0,015m$  (capacidad de difusión del vapor de agua) garantiza la permeabilidad al vapor de la lámina. Tyvek® Cubierta Extra por lo tanto evita el riesgo de aparición de condensación y humedad en el interior.

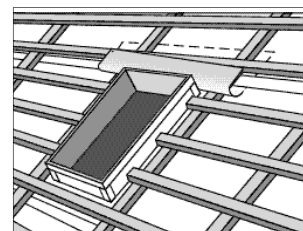
Tyvek® Cubierta Extra tiene una resistencia a la presión de agua de 2 metros; es decir, puede soportar 2 metros de columna de agua sin que ésta llegue a penetrar al interior.



Las distintas láminas deben solaparse 15cm, como mínimo, (zona perfectamente señalizada con una línea discontinua a lo largo de cada rollo). En cubiertas con pendiente inferior a 22° es aconsejable solapar 20 cm como mínimo.



Se recomienda solapar siempre la lámina Tyvek® Cubierta Extra en el vierteaguas y en la cumbre, 20 cm como mínimo.



Puede utilizar la cinta adhesiva Tyvek® Cubierta Extra para sellar las láminas entre sí y adaptarlas a rincones y a los distintos obstáculos del tejado (ventanas, chimeneas, etc...) En pendientes inferiores a 6° su uso es imprescindible. Para las uniones entre distintos materiales, madera o cemento, se puede utilizar silicona o bien otros sellantes de butilo. La cinta adhesiva se puede utilizar para reparar eventuales cortes.



EN 13859-1 (membrana transpirante para cubiertas discontinuas)  
EN 13859-2 (membrana transpirante para fachadas)

DuPont de Nemours (Luxembourg) S.à r.l.  
L - 2984 Luxembourg  
2005

**Referencia producto:**  
2508B  
**Nombre producto:**  
Tyvek® Cubierta Extra

**Dimensiones:**  
1,5 x 50 m / 10 kg  
**Recitud:**  
< 30 mm  
**Gramaje:**  
125 (+/-11) g/m<sup>2</sup>

**Materia:**  
PE & PP

**Reacción al fuego:**  
E

**Resistencia a la penetración de agua:**  
W1

**Resistencia al desgarro en DM:**  
285 (+40) N/50mm

**Resistencia al desgarro en DT:**  
230 (+40) N/50mm

**Elongación en DM:**  
14 (±5) %

**Elongación en DT:**  
23 (±6) %

**Resistencia al desgarro con clavo en DM:**  
145 (+40) N

**Resistencia al desgarro con clavo en DT:**  
150 (+40) N

**Transmisión de Vapor de Agua (sd):**  
0,015 (-0,01)/+0,015) m

**Resistencia a la penetración de aire:**  
< 0,1 m<sup>3</sup>/m<sup>2</sup> h 50Pa

**Estabilidad dimensional:**  
< 1%

**Flexibilidad a temperatura baja:**  
-40°C

**Cambios de propiedades en % después de envejecimiento artificial:**

|                                    |     |
|------------------------------------|-----|
| Desgarro en DM:                    | 10% |
| Desgarro en DT:                    | 10% |
| Elongación en DM:                  | 15% |
| Elongación en DT:                  | 15% |
| Resistencia a penetración de agua: | W1  |

**Propiedades adicionales:**

|                               |                |
|-------------------------------|----------------|
| Resistencia a la temperatura: | -40°C ; +100°C |
| Resistencia UV:               | 4 meses        |
| Barrera al viento             |                |



PE / PP

## Contacto:

Ravago Plásticos

C.tra Alcover, s/n

Vilallonga 43141

Tél.: 0034 977 840 421

Fax: 0034 977 842 187

e-mail: ravago@ravago.es

www.ravago.es

Esta información corresponde a nuestro conocimiento actual. La ofrecemos solamente para dar posibles sugerencias para su propia experiencia. No es nuestra intención, de todas formas, sustituir aquellos ensayos que se necesitan hacer para que usted determine si nuestros productos se adecuan a sus necesidades. La información puede estar sujeta a revisión en cuanto tengamos nuevos conocimientos y mayor experiencia. Puesto que no podemos prever las variaciones en las condiciones de uso, DuPont no da ninguna garantía y no se toma ninguna responsabilidad sobre el uso de dicha información. Nada en esta publicación se debe considerar como una licencia para actuar o una recomendación a infringir cualquier patente. Información acerca de la seguridad del producto está a su disposición.